

HEY ! SALUT JE SUIS TON NOUVEAU COMPAGNON

J'ai hâte que l'on s'amuse ensemble, suis la
notice ou vas sur :

learn.eliobot.com



Construis moi en 15 min

Matériel requis :
tournevis

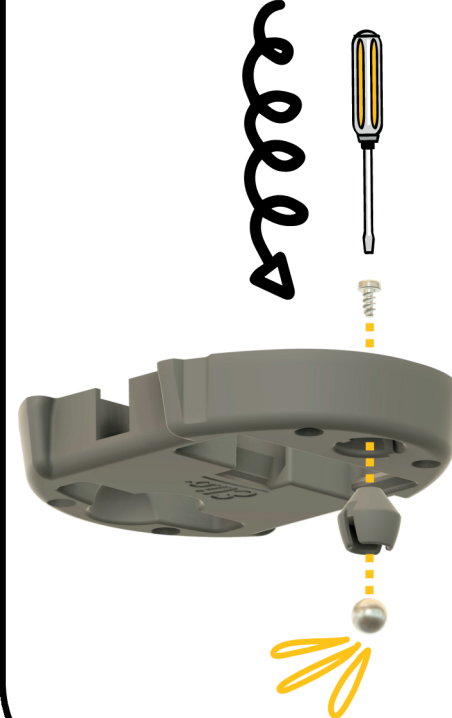


1

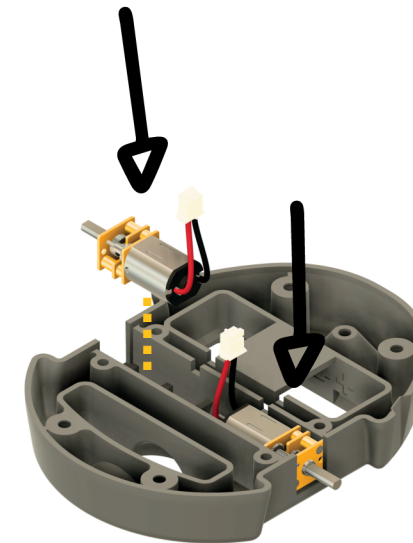


Détache les 2 petites pièces
à l'intérieur de la coque

2

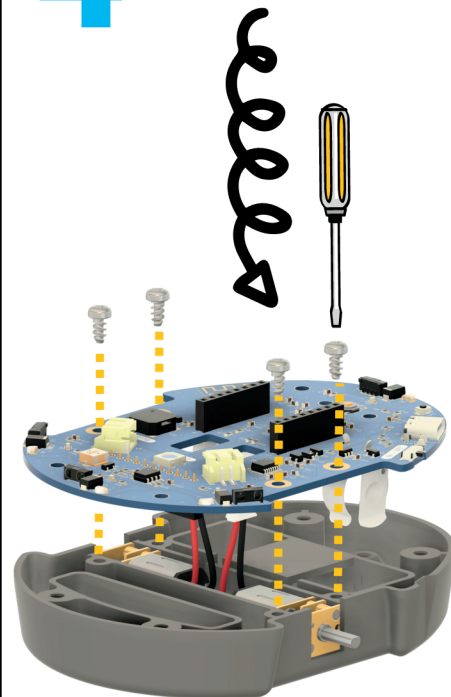


3



Aligne le dessus des
moteurs avec le support

4



5



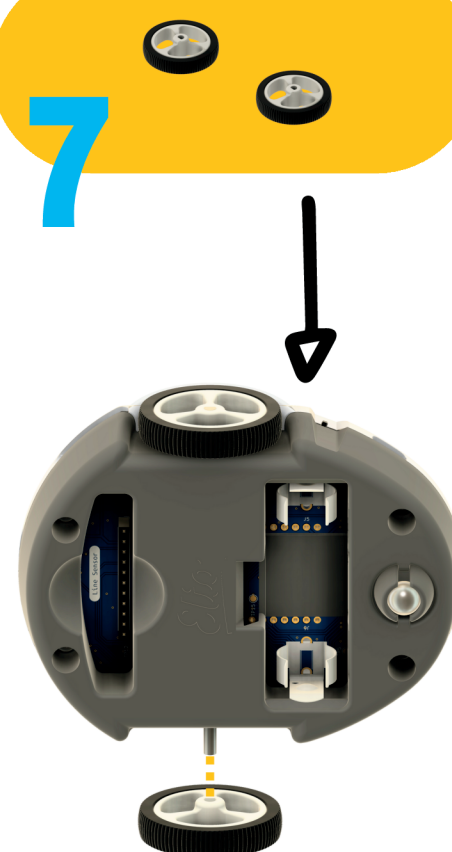
Branche les câbles sur le
dessus de Eliobot

6



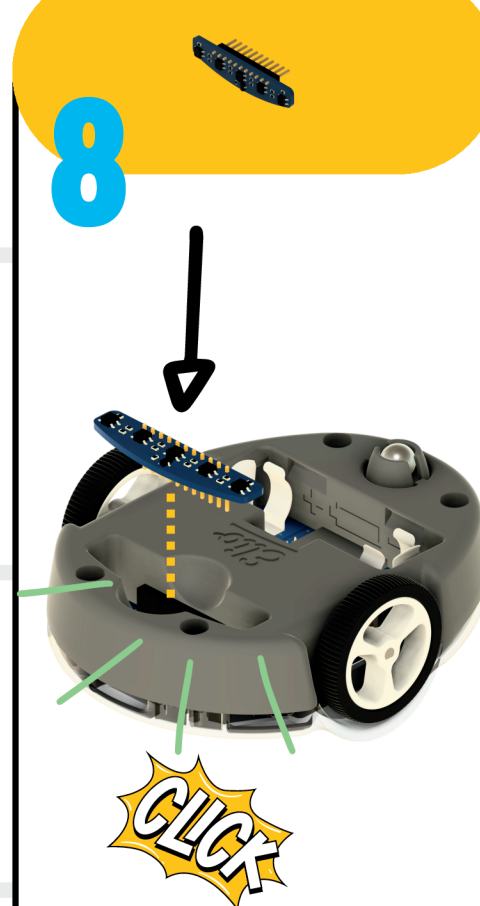
Pense bien à ajouter le
bouton dans la coque du
dessus à cette étape

7

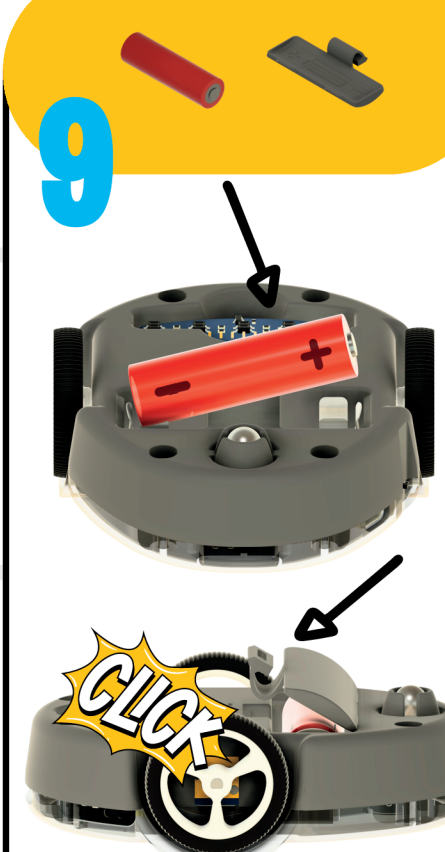


Pose la roue à plat sur la
table et insère la

8



9

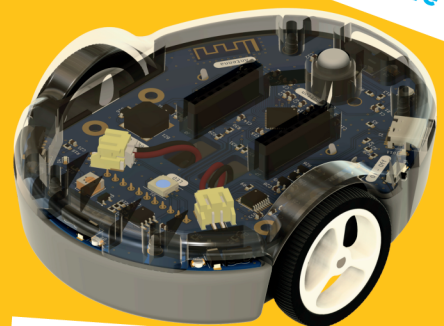


Vérifie bien la polarité
(+) et (-)



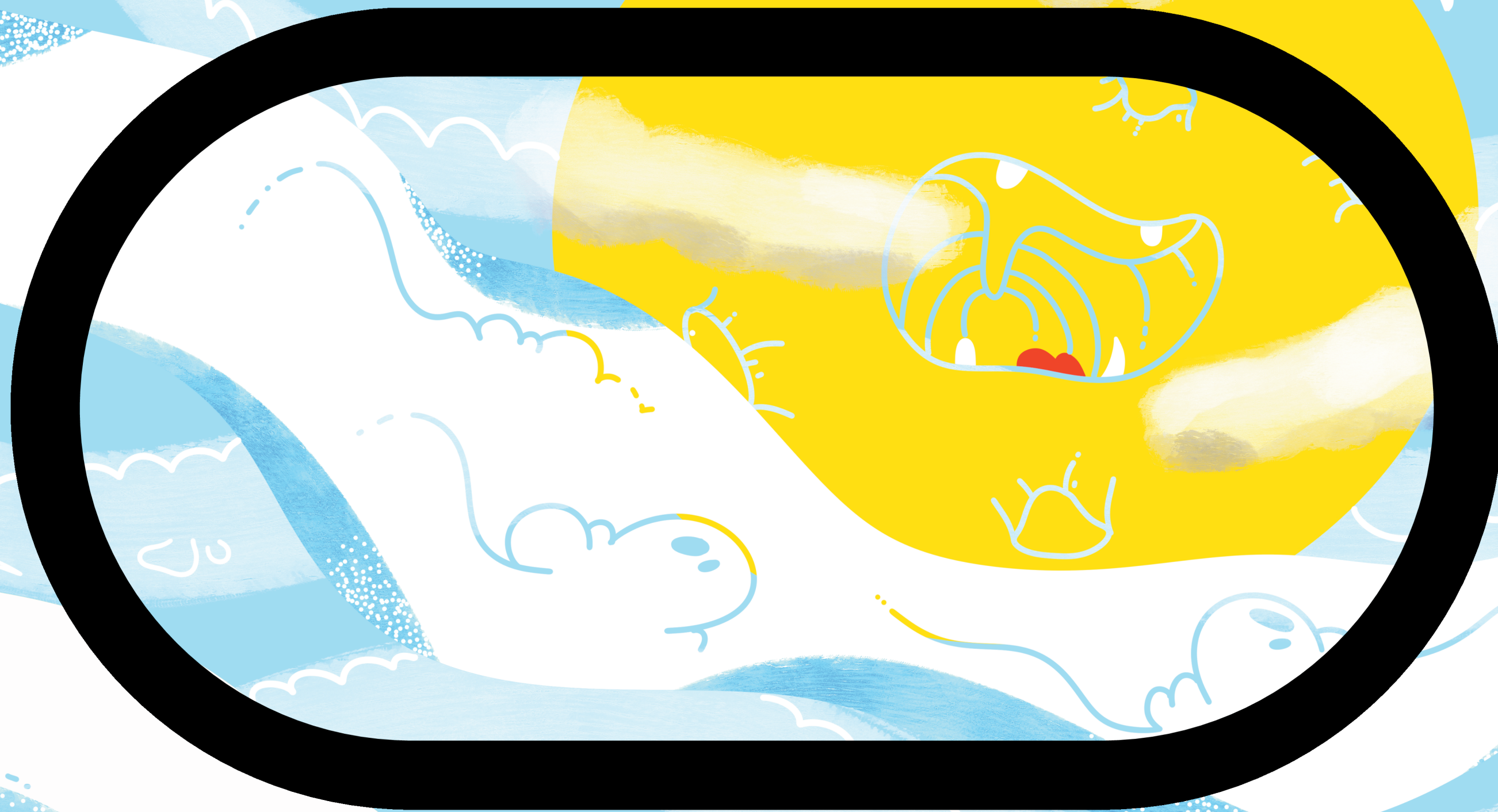
WOW!!!

Arrière



Avant

Bien joué ! Retourne la
notice pour découvrir ta
première activité



Allume Eliobot, et pose-le sur la ligne
pour qu'il la suive
Rends-toi ensuite sur learn.eliobot.com pour
découvrir de nombreuses activités ! ➡

