

# Quick start guide.

**litter-robot**<sup>®</sup>  
by whisker



Scan to access our online setup  
guide (including tips to acclimate  
your cat), the user manual, and  
accessory installation guides, or visit  
[litter-robot.com/gettingstarted](https://litter-robot.com/gettingstarted)



Download the  
**Whisker app.**

# 1

## Ensure Proper Placement



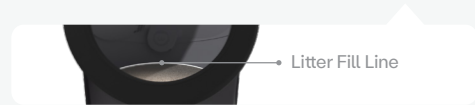
- ✔ If possible, place the Litter-Robot in the same location as the old litter box (at least during transition).
- ✔ Make sure the unit is indoors on a firm, level surface and in a cool, dry location. **Must not be touching any walls.**
- ✔ Place litter mats or rugs in front of the unit.

# 2

## Add Litter



- ✔ Use clumping litter or litter beads and crystals that are small enough to pass through the screen.
- ✔ Add litter until it meets the raised MAX fill line when spread flat (8-10 lbs or 3.6-4.5 kg). Be careful not to overfill.



# 3

## Power On



- ✔ Plug the small end of the power supply into the power input on the back of the base.
- ✔ Plug the AC/DC adapter into a wall outlet.
- ✔ Press the Power button on the control panel.

- ✔ The Litter-Robot will now perform an initial clean cycle.

Note: During initial clean cycle, the cat sensor weight scale is disabled to ensure proper calibration.

# 4

## Download The App



- ✔ Download the **Whisker app** and follow the onboarding instructions.



Need help? Visit [whiskersupport.com](http://whiskersupport.com)

# Control panel icons



## Reset

- ✓ Press the Reset button to zero the weight scale.
- ✓ A long press, while at the home position, will enter night light setting mode.
- ✓ If already cycling, press Reset to pause a cycle; press again to cancel a cycle.
- ✓ If already cycling, a long press will reset the cat sensor weight scale.



## Power

- ✓ Press the Power button to turn the robot ON or OFF.
- ✓ The robot will begin a clean cycle when power is turned on.



## Cycle

- ✓ Press the Cycle button to start a clean cycle.
- ✓ A long press, while at the home position, will enter sleep mode.
- ✓ If already cycling, press Cycle to pause; press again to resume a cycle.



## Empty

- ✓ Press the Empty button to start an empty cycle.
- ✓ A long press, while at the home position, will enter wait time setting mode.
- ✓ If already cycling, press Empty to pause.



## Connect

- ✓ Press the Connect button to turn the WiFi ON or OFF.
- ✓ A long press, while at the home position, will initiate the onboarding process.



# What do the lights mean?



## Solid Blue

Robot ready and connected



## Solid Yellow

Robot paused during cycle

Press Cycle button to continue cycling



## Flashing Blue

Waste drawer full



## Round Robin Yellow\*

Robot cycling

\*Yellow light moving with the rotation of the globe



## Solid Blue

WiFi Flashing Yellow

Robot in WiFi onboarding mode



## Solid Red

Cat detected and wait time countdown initiated

No action required or press Reset to cancel timing



## Solid Purple

Sleep mode enabled, within specified sleep time

# Schnellstartanleitungrapide

**litter·robot®**

by whisker



Scannen Sie hier, um auf unsere Online-Einrichtungsanleitung, (mit Tipps zur Eingewöhnung Ihrer Katze), das Benutzerhandbuch und die Zubehör-Installationsanleitungen zuzugreifen, oder besuchen Sie [litter-robot.com/gettingstarted](http://litter-robot.com/gettingstarted).



Laden Sie die Whisker-App herunter.

# 1



**Sorgen Sie für den korrekten Aufstellort**

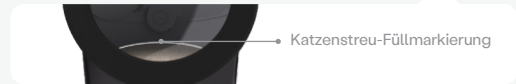
- ✓ Stellen Sie den Litter-Robot möglichst an den gleichen Ort wie die alte Katzentoilette (zumindest während der Übergangsphase).
- ✓ Sorgen sie dafür, dass der Robot im Innenbereich, auf einer festen, ebenen Oberfläche und an einem kühlen, trockenen Ort steht. **Das Gerät darf keine Wände berühren.**
- ✓ Legen Sie vor dem Gerät Auffangmatten oder -teppiche aus.

# 2



**Füllen Sie Katzenstreu ein**

- ✓ Verwenden Sie klumpenbildendes Katzenstreu. Sie können auch Streukugeln verwenden, wenn diese klein genug sind, um durch das Sieb zu fallen.
- ✓ Füllen Sie Katzenstreu ein, bis die ebene Oberfläche die Füllmarkierung erreicht (3,6 - 4,5 kg). Achten Sie unbedingt darauf, das Gerät nicht zu überfüllen.



# 3



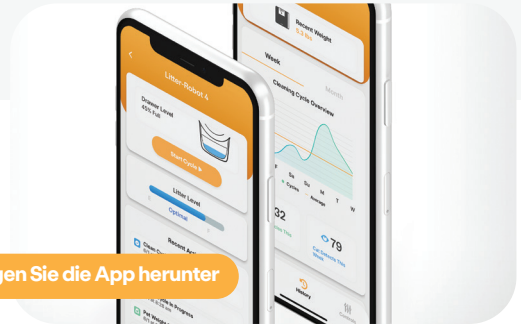
**Schalten Sie das Gerät ein**

- ✓ Stecken Sie das kleine Ende des Netzteils in die Stromzufuhr an der Rückseite des Sockels.
- ✓ Stecken Sie den Netzadapter in eine Steckdose.
- ✓ Drücken Sie die Ein-Aus-Taste auf dem Bedienfeld.

- ✓ Der Litter-Robot führt nun einen ersten Reinigungszyklus durch.

Hinweis: Während des ersten Reinigungszyklus ist die Waage des Katzensensors deaktiviert, um eine korrekte Kalibrierung zu gewährleisten.

# 4



**Lagen Sie die App herunter**

- ✓ Laden Sie **die Whisker-App** herunter und befolgen Sie die Onboarding-Anweisungen.



Benötigen sie Hilfe? Besuchen sie [whiskersupport.com](https://whiskersupport.com)

# Bedienfeldsymbole



## Betrieb

- ✓ Drücken Sie die Betriebstaste, um das Gerät EIN- oder AUSZUSCHALTEN.
- ✓ Der Robot startet einen Zyklus, wenn er eingeschaltet ist.



## Leeren

- ✓ Drücken Sie die Taste zur Leerung, um einen Leerzyklus zu starten.
- ✓ Drücken Sie die Taste lang, wenn sich das Gerät in Ausgangsposition befindet, um in den Einstellungsmodus der Wartezeit zu wechseln.
- ✓ Wenn das Gerät einen Zyklus ausführt, drücken Sie die Taste "Leeren" zum Pausieren.



## Zyklus

- ✓ Drücken Sie die Taste "Zyklus", um einen Reinigungszyklus zu starten.
- ✓ Drücken Sie die Taste lang, wenn sich das Gerät in Ausgangsposition befindet, um in den Ruhemodus zu wechseln.
- ✓ Wenn das Gerät einen Zyklus ausführt, drücken Sie die Taste "Zyklus" zum Pausieren. Mit einem weiteren Tastendruck setzen Sie den Zyklus fort.



## Verbinden

- ✓ Drücken Sie die Verbinden-Taste, um WLAN ein- oder auszuschalten.
- ✓ Drücken Sie die Taste lang, wenn sich das Gerät in Ausgangsposition befindet, um den Onboarding-Prozess zu starten.



## Reset

- ✓ Drücken Sie die Reset-Taste, um die Waage auf Null zu setzen.
- ✓ Drücken Sie die Taste lang, wenn sich das Gerät in Ausgangsposition befindet, um zur Nachtlichteinstellung zu wechseln.
- ✓ Wenn das Gerät einen Zyklus ausführt, drücken Sie die Taste "Reset" zum Pausieren. Mit einem weiteren Tastendruck brechen Sie den Zyklus ab.
- ✓ Ein langer Tastendruck während eines Zyklus setzt die Waage des Katzensensors zurück.





# Was bedeuten die Leuchten?



## Dauerhaft blau

Robot bereit und verbunden



## Dauerhaft gelb

Robot während eines Zyklus angehalten

Drücken Sie die Zyklustaste, um den Zyklus fortzusetzen



## Blinkt blau

Fäkalienschublade voll



## Rundlauf gelb\*

Robot führt einen Zyklus aus

\*Gelbes Licht bewegt sich mit der Drehung der Kugel



## Dauerhaft blau

WLAN blinkt gelb

Robot befindet sich im WLAN-Onboarding-Modus



## Dauerhaft rot

Katze erkannt, Wartezeit-Countdown gestartet

Keine Maßnahme erforderlich. Um den Countdown zu stoppen, "Reset" drücken



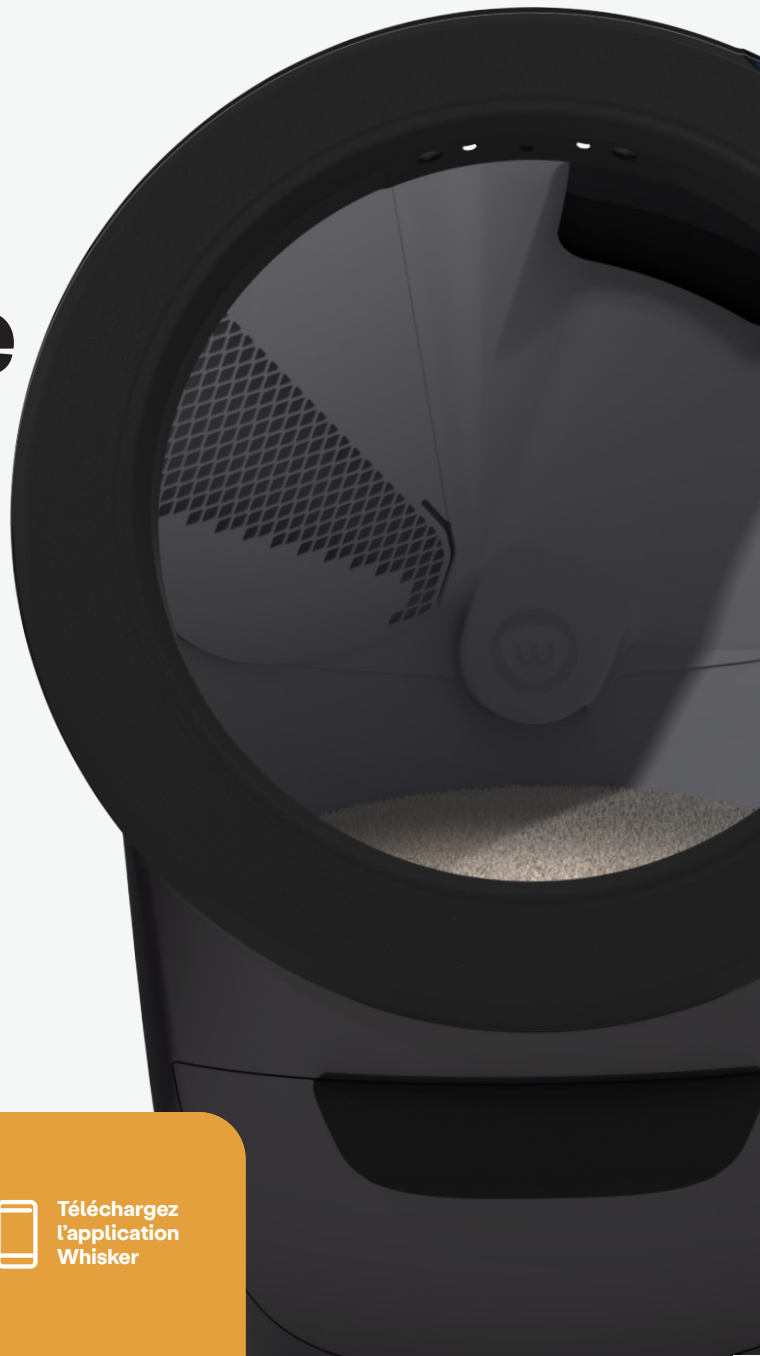
## Dauerhaft lila

Ruhemodus aktiviert, innerhalb der festgelegten Ruhezeit



# Guide de démarrage rapide

**litter·robot**  
by whisker



Scannez pour accéder à notre guide d'installation en ligne (y compris des conseils pour acclimater votre chat), au manuel d'utilisation et aux guides d'installation des accessoires, ou visitez le site [litter-robot.com/gettingstarted](https://litter-robot.com/gettingstarted)



Téléchargez  
l'application  
Whisker

# 1



Veillez à un placement correct

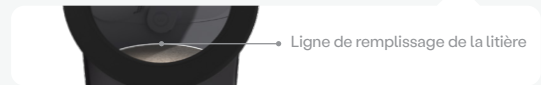
- ✓ Si possible, placez le Litter-Robot au même endroit que l'ancien bac à litière (au moins pendant la transition).
- ✓ Assurez-vous que le robot est à l'intérieur, sur une surface ferme et plane et dans un endroit frais et sec. **Il ne doit pas toucher les murs.**
- ✓ Placez des tapis de litière ou des carpettes devant l'unité.

# 2



Ajoutez de la litière

- ✓ Utilisez de la litière agglomérant ou des billes de litière qui sont suffisamment petites pour passer à travers le tamis.
- ✓ Ajoutez la litière jusqu'à ce qu'elle atteigne la ligne de remplissage en relief lorsqu'elle est étalée à plat (3,6-4,5 kg). Veillez à ne pas trop remplir le bac.



# 3

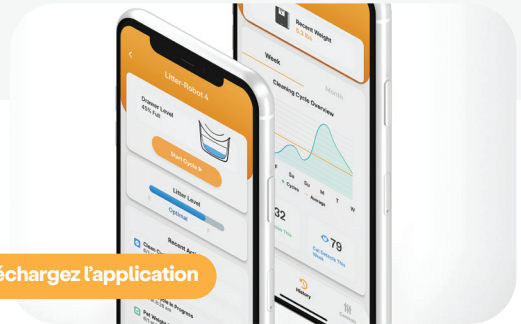


Mettez l'appareil sous tension

- ✓ Branchez la petite extrémité du bloc d'alimentation dans l'entrée d'alimentation située à l'arrière de la base.
  - ✓ Branchez l'adaptateur CA/CC dans une prise murale.
  - ✓ Appuyez sur le bouton d'alimentation du panneau de commande.
- ✓ Le Litter-Robot va maintenant effectuer un cycle de nettoyage initial.

Remarque : Pendant le cycle de nettoyage initial, l'échelle de poids du capteur de chat est désactivée pour assurer un calibrage correct

# 4



Téléchargez l'application

- ✓ Téléchargez l'application **Whisker** et suivez les instructions de mise en service.



Vous avez besoin d'aide ? Visitez [whiskersupport.com](https://whiskersupport.com)

# Icônes du panneau de commande



## Remise à zéro

- ✓ Appuyez sur le bouton Reset pour remettre la balance à zéro.
- ✓ Une pression longue, en position de repos, permet d'accéder au mode de réglage de la veilleuse.
- ✓ Si un cycle est déjà en cours, appuyez sur Reset pour le mettre en pause ; appuyez de nouveau pour l'annuler.
- ✓ Si un cycle est déjà en cours, une pression longue remet à zéro le capteur de poids pour chats.



## Alimentation

- ✓ Appuyez sur le bouton Alimentation pour allumer ou éteindre le robot.
- ✓ Le robot commence un cycle de nettoyage lorsque vous le mettez sous tension.



## Vidage

- ✓ Appuyez sur la touche Empty pour lancer un cycle à vide.
- ✓ Une pression longue, en position de repos, permet d'accéder au mode de réglage du temps d'attente.
- ✓ Si un cycle est déjà en cours, appuyez sur le bouton Vider pour faire une pause.



## Cycle

- ✓ Appuyez sur le bouton Cycle pour lancer un cycle de nettoyage.
- ✓ Une pression longue, en position de repos, permet de passer en mode veille.
- ✓ Si un cycle est déjà en cours, appuyez sur le bouton Cycle pour faire une pause ; appuyez à nouveau pour reprendre un cycle.



## Connecter

- ✓ Appuyez sur le bouton Connecter pour activer ou désactiver le WiFi.
- ✓ Une pression longue, lorsque vous êtes en position d'accueil, lance le processus d'embarquement.



# Que signifient les voyants?



## Bleu solide

Robot prêt et connecté



## Solide jaune

Le robot est en pause pendant le cycle

Appuyez sur le bouton Cycle pour continuer le cycle



## Bleu clignotant

Tiroir à déchets plein



## Robin en Rond Jaune\*

Robotcycling

\*Lumière jaune se déplaçant avec la rotation du globe terrestre



## Bleu solide

WiFi Jaune clignotant

Robot en mode d'embarquement WiFi



## Solide rouge

Chat détecté et décompte du temps d'attente lancé

Aucune action requise ou appuyer sur Reset pour annuler le compte à rebours

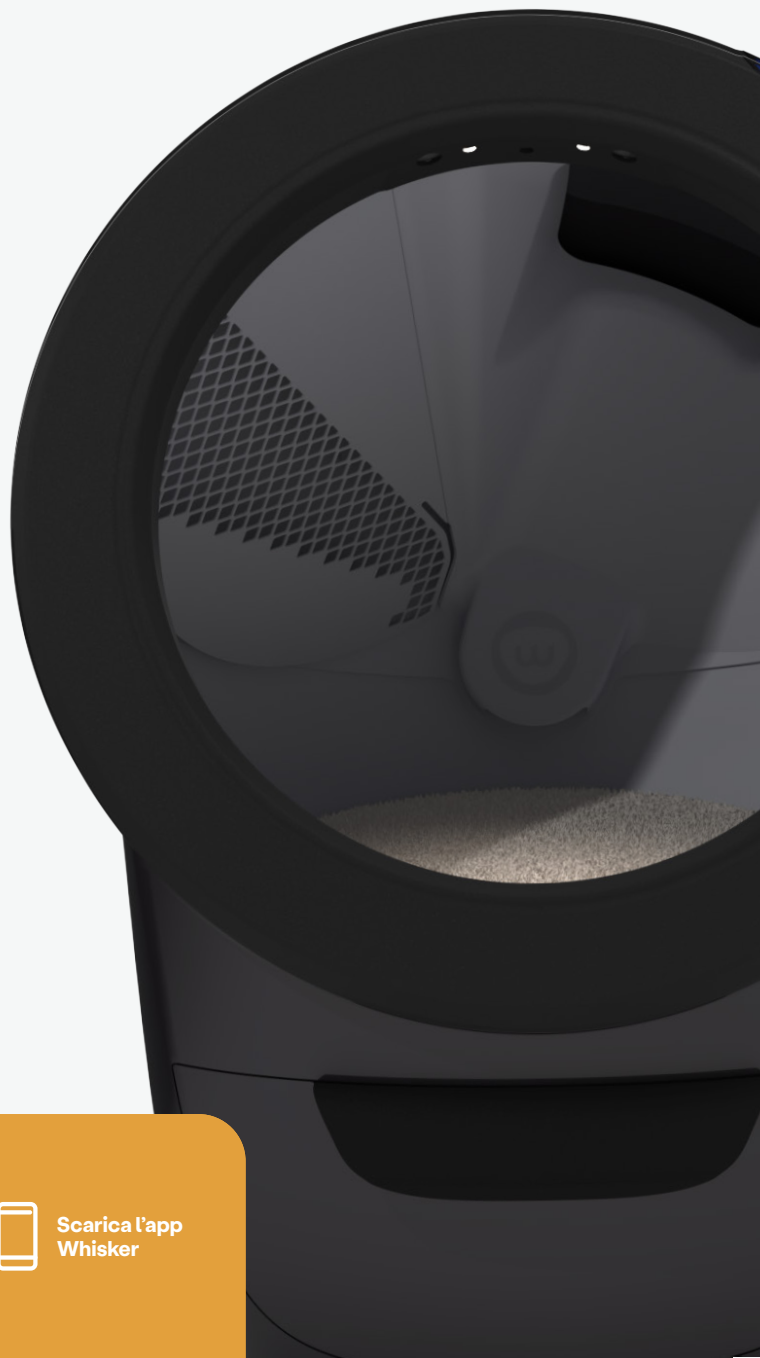


## Solide violet

Mode veille activé, dans le temps de veille spécifié

# Guida di avvio rapido

**litter·robot**<sup>®</sup>  
by whisker



Scansiona per accedere alla nostra guida di  
installazione online (inclusi suggerimenti per  
mettere a suo agio il tuo gatto), al manuale  
utente e alle guide di installazione degli  
accessori, oppure visita la pagina  
[litter-robot.com/gettingstarted](http://litter-robot.com/gettingstarted)



Scarica l'app  
Whisker

# 1



Trova la posizione più adatta

- ✓ Se possibile, posiziona Litter-Robot nella stessa posizione della vecchia lettiera (almeno durante il periodo di transizione).
- ✓ Assicurati che il robot si trovi all'interno su una superficie solida e piana, in un luogo fresco e asciutto. **Non deve entrare in contatto con le pareti.**
- ✓ Posiziona stuoini o tappetini per lettiera davanti all'unità.

# 2



Aggiungi la lettiera

- ✓ Usa lettiera agglomerante o in cristalli sufficientemente piccoli da passare attraverso lo schermo.
- ✓ Aggiungi la lettiera finché non raggiunge la linea di riempimento rialzata quando viene appiattita (3,6-4,5 kg). Non riempire troppo.



# 3

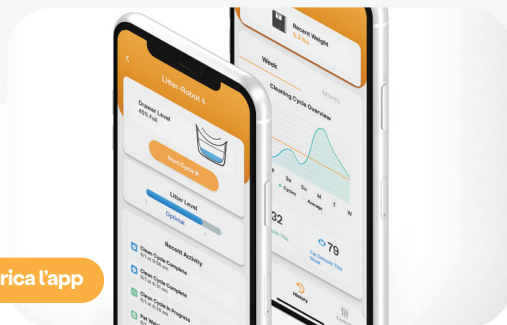


Accendi

- ✓ Collega l'estremità piccola dell'alimentatore all'ingresso di alimentazione sul retro della base.
  - ✓ Collega l'adattatore CA/CC a una presa a muro.
  - ✓ Premi il pulsante di accensione sul pannello di controllo.
- ✓ Litter-Robot effettuerà ora un ciclo di pulizia iniziale.

Nota: Durante il ciclo di pulizia iniziale, la bilancia del sensore gatto è disabilitata per garantire una corretta calibrazione.

# 4



Scarica l'app

- ✓ Scarica l'app **Whisker** e segui le istruzioni per l'onboarding.



Serve aiuto? Visita la pagina [whiskersupport.com](https://whiskersupport.com)

# Icone del pannello di controllo



## Reset

- ✓ Premi il pulsante Reset per azzerare la bilancia.
- ✓ Una pressione prolungata, mentre si trova in posizione iniziale, attiverà la modalità di impostazione della luce notturna.
- ✓ Se il ciclo è in corso, premere Reset per interrompere un ciclo; premere nuovamente per annullare un ciclo.
- ✓ Se il ciclo è in corso, una pressione prolungata causerà l'azzeramento della bilancia del sensore gatto.



## Power

- ✓ Premi il pulsante Power per accendere o spegnere il robot.
- ✓ All'accensione, il robot inizierà un ciclo di pulizia.



## Empty

- ✓ Premi il pulsante Empty per avviare un ciclo di svuotamento.
- ✓ Una pressione prolungata, mentre si trova in posizione iniziale, attiverà la modalità di impostazione del tempo di attesa.
- ✓ Se il ciclo è già in corso, premere Empty per interrompere.



## Cycle

- ✓ Premi il pulsante Cycle per avviare il ciclo di pulizia.
- ✓ Una pressione prolungata, mentre si trova nella posizione iniziale, attiverà la modalità di sospensione.
- ✓ Se il ciclo è in corso, premere Cycle per interrompere; premere nuovamente per riprendere il ciclo.



## Connect

- ✓ Premi il pulsante Connect per accendere o spegnere il WiFi.
- ✓ Una pressione prolungata, mentre si trova in posizione iniziale, avvierà il processo di onboarding.





# Cosa indicano le spie?



## Blu fisso

Robot pronto e connesso



## Giallo fisso

Robot in pausa durante il ciclo

Premere il pulsante Cycle per continuare il ciclo



## Blu lampeggiante

Vaschetta dei rifiuti piena



## Giallo modalità sequenziale\*

Ciclo robot in corso

\*Spia gialla che si muove con la rotazione del globo



## Blu fisso

WiFi giallo lampeggiante

Robot in modalità di onboarding WiFi



## Rosso fisso

Gatto rilevato e conto alla rovescia avviato

Nessuna azione richiesta o premi Reset per annullare il cronometraggio



## Viola fisso

Modalità di sospensione abilitata, rientra nell'intervallo di sospensione specificato