



# PUDU CC1

## Clean & Clever, 4-en-1

Leader mondial de la robotique





# Contenu

## À propos de PUDU CC1

---

**01**

**Présentation du produit**

**02**

**Avantages du produit**

**03**

**Valeurs du produit**

**04**

**À propos de Pudu**

## PUDU CC1

### Robot de nettoyage intelligent

- Efficacité stable et qualité de nettoyage supérieure
- Réduisez les coûts de recrutement, de formation et de gestion
- Réduisez les blessures et les absences des employés
- Gérez facilement les inspections grâce à des rapports numériques





# Présentation du produit



<b>Dimensions de la machine</b>	663×568×682 mm
<b>Poids de la machine</b>	60 kg
<b>Largeur de balayage</b>	500 mm
<b>Largeur de nettoyage</b>	400 mm
<b>Capacité du réservoir d'eau</b>	Réservoir d'eau propre 15 L Réservoir d'eau usée 17 L
<b>Temps de charge</b>	< 4 h
<b>Temps d'exécution</b>	Max. 9 h
<b>Efficacité du nettoyage</b>	700-1000 m <sup>2</sup> /h
<b>Bruit de fonctionnement de nettoyage</b>	< 70 dB
<b>Vitesse de navigation</b>	1,2 m/s max.
<b>Interaction locale</b>	Écran tactile 10,1 pouces
<b>Méthode de positionnement</b>	Positionnement visuel + laser



# Contenu

## À propos de PUDU CC1

---

01

Présentation du produit

02

Avantages du produit

03

Valeurs du produit

04

À propos de Pudu

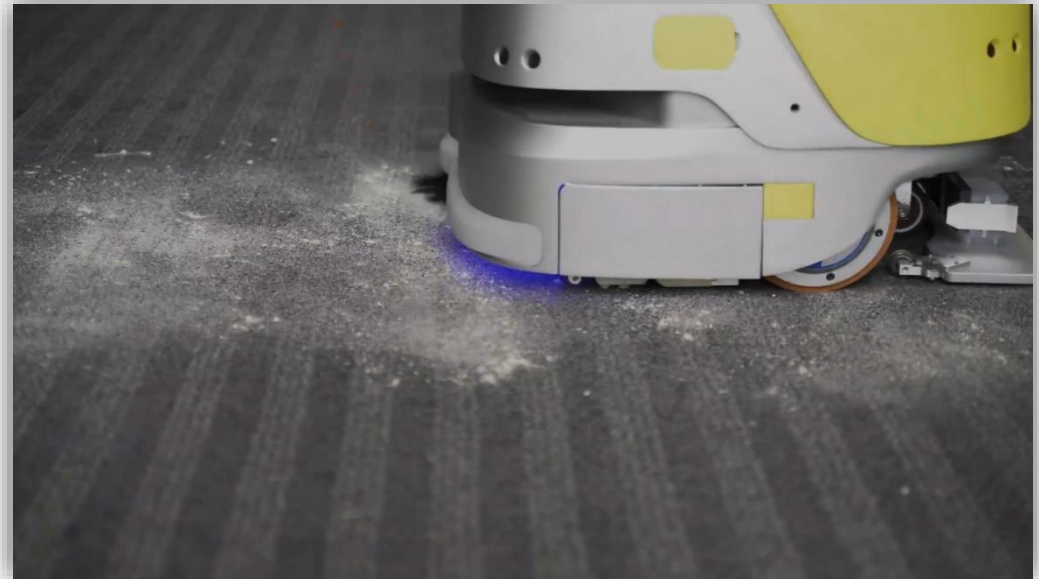
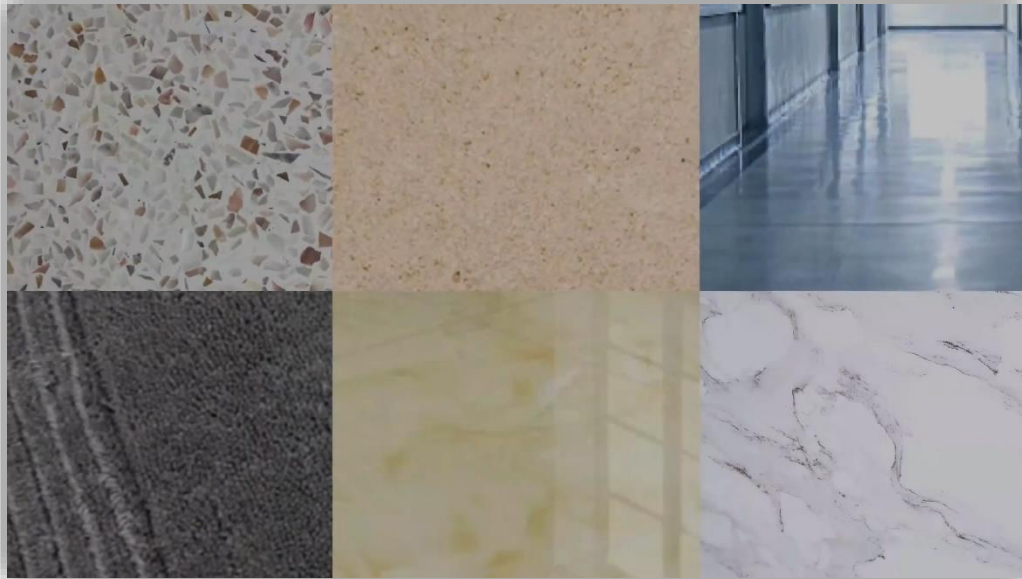
## Nettoyage polyvalent 4-en-1



- **Balayage, récurage, aspiration et lavage** : quatre fonctions en un seul appareil. Une seule machine suffit pour répondre à tous les besoins de nettoyage.
- **Deux modes de nettoyage** :
  1. Balayage + aspiration + lavage
  2. Récurage
- **Conception modulaire des composants** : le retrait des accessoires n'est plus une tâche fastidieuse, mais une tâche rapide et efficace. Les accessoires (brosse latérale, brosse rotative, raclette, balai de lavage) peuvent être chargés et déchargés en **1 minute**.

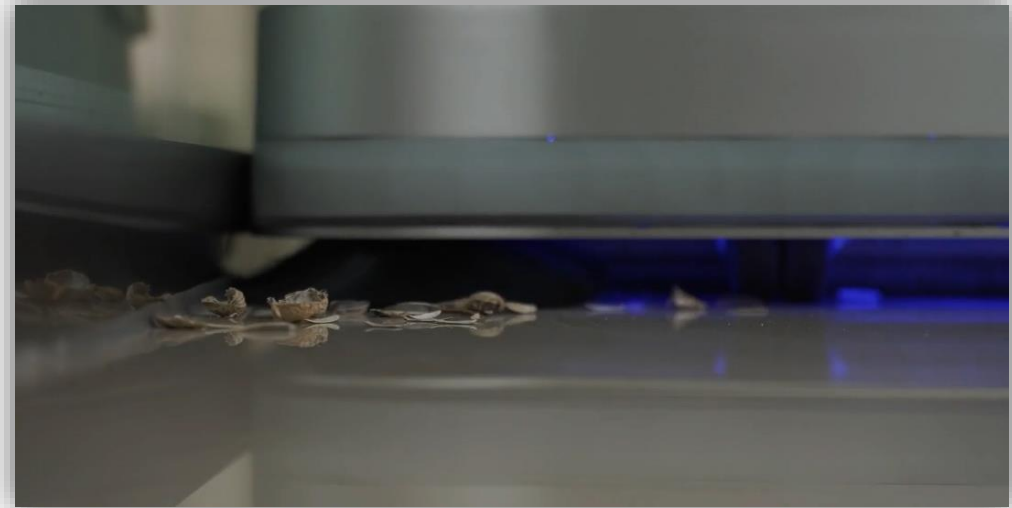


## Convient à divers types de sols



- Convient aux sols intérieurs de **différents matériaux et dureté** :
- **Sol dur** : pierre naturelle, terrazzo, marbre, carrelage, résine époxy, grès, pierre artificielle, etc.
- **Sol souple** : moquette à poils ras

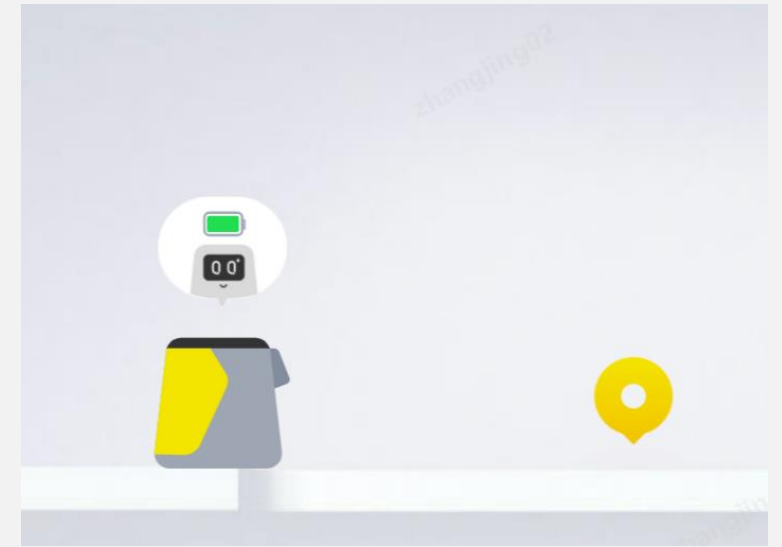
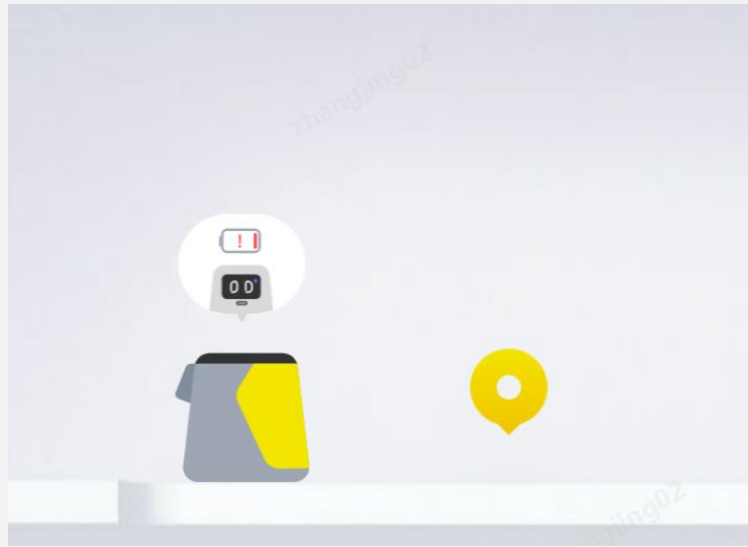
## Passes parfaitement dans les coins



- **Nettoyage des bords (< 6 cm bord à bord)** dans certaines configurations avec la brosse latérale. Il effectue un balayage des bords de manière efficace, sans laisser de résidus.



## Reprise de nettoyage



- Lorsque l'alimentation est faible et que la tâche de nettoyage n'est pas terminée, le robot peut **mémoriser la progression du nettoyage et reprendre la tâche non terminée précédente** après une recharge complète.

## Ajout et purge automatiques de l'eau



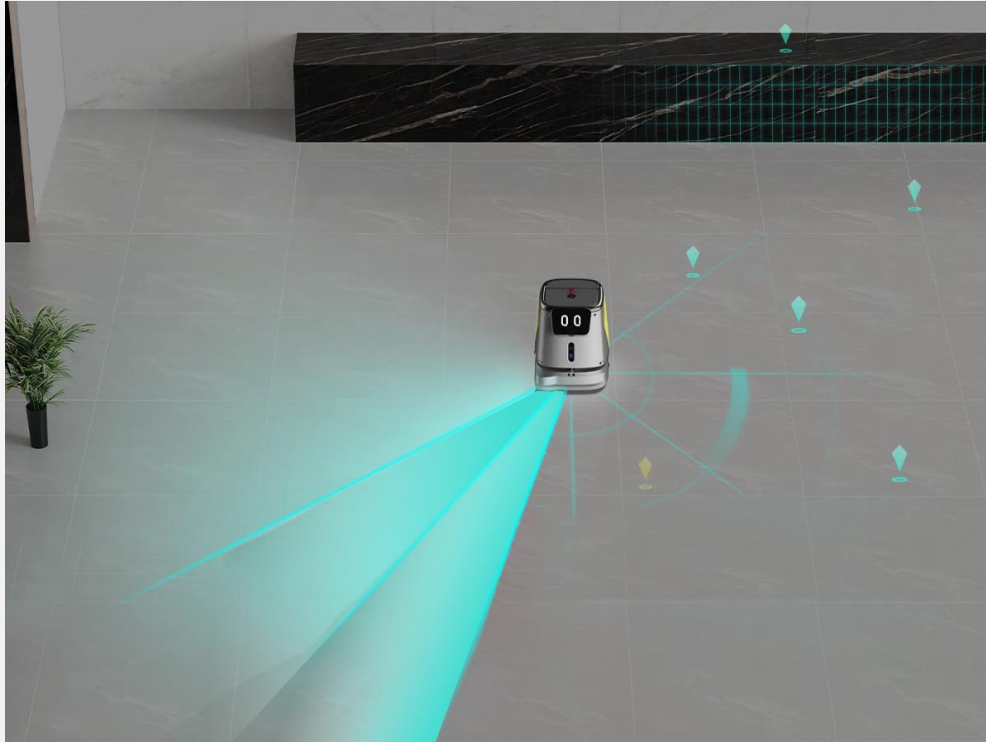
- **Grande capacité : réservoir d'eau propre de 15 L et réservoir d'eau usée de 17 L** avec poste de travail exclusif
- **Remplissage et vidange automatiquement de l'eau** au poste de travail\*
- Aucune intervention manuelle, moins de soucis et moins de main-d'œuvre

## Se recharge automatiquement



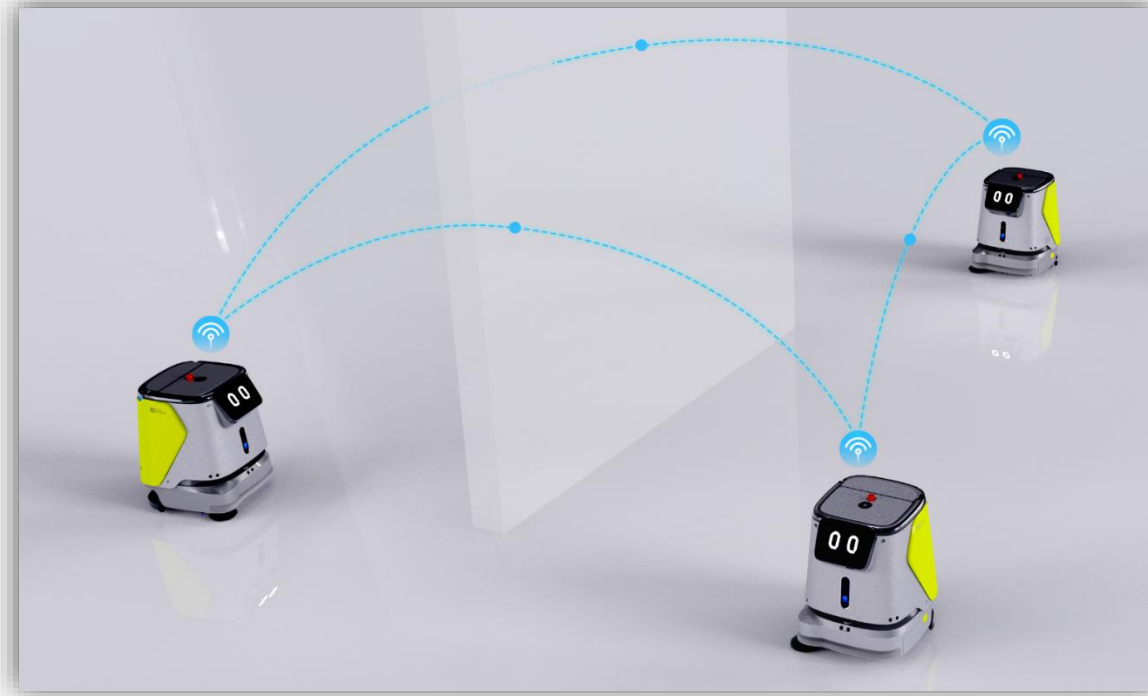
- **Le robot retourne automatiquement à la borne de charge\*** lorsque la puissance est faible.

## Localisation et navigation automatiques



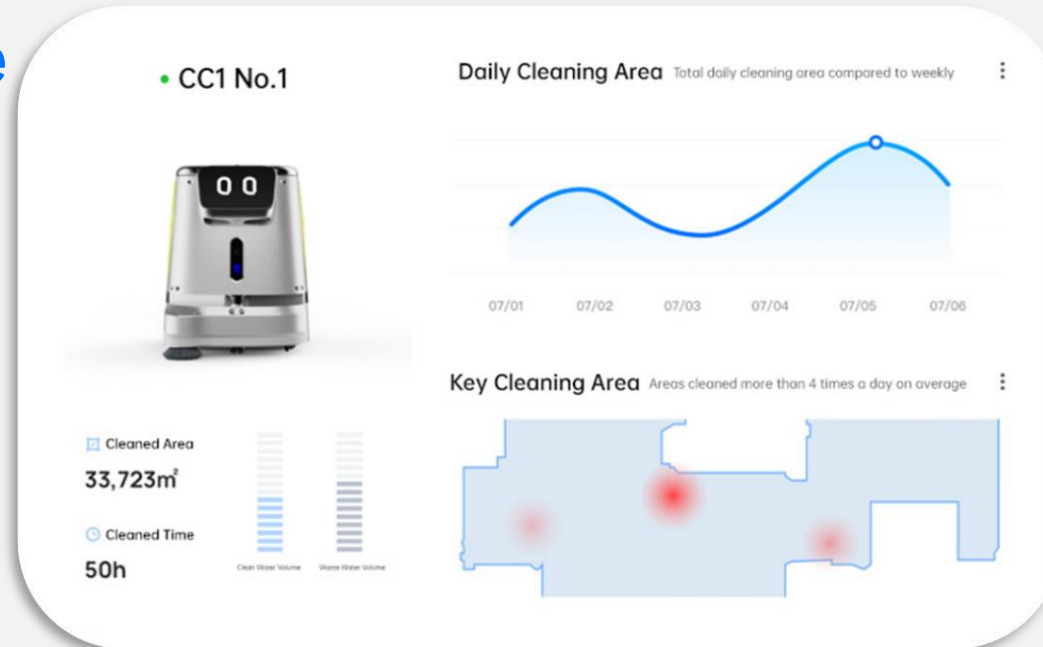
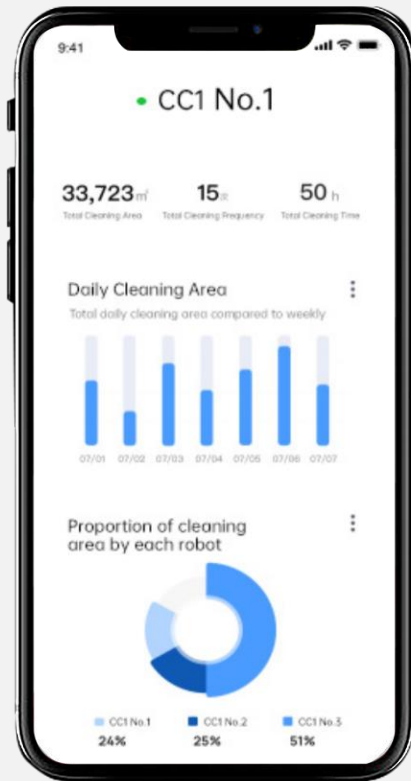
- Basé sur le système de positionnement PUDU SLAM, le CC1 prend en charge **les solutions de positionnement et de navigation Visual SLAM et Laser SLAM** pour effectuer des tâches plus efficacement dans des scénarios complexes.
- Équipé de **capteurs multi-fusion**, il peut s'arrêter sous n'importe quel angle et s'éloigner dès qu'il rencontre des obstacles.

## Planification intelligente multi-machines



- Basé sur la technologie PUDU Scheduler, il prend en charge **la planification intelligente multi-machines** et permet **un fonctionnement collaboratif multi-machines**, un **remplacement automatique**, **l'utilisation de plusieurs machines à plusieurs postes de travail** et bien plus encore. En outre, il permet le fonctionnement systématique des robots dans les immeubles de bureaux/bâtiments résidentiels.

## Nettoyage numérique



- **Fonctionnement à distance via l'application.** L'état de la tâche peut être vérifié à tout moment.
- **Recevez des notifications en temps réel pour les performances de nettoyage,** telles que le temps de nettoyage et la zone de nettoyage
- **Numérisation et visualisation des effets de nettoyage :** vérifiez et résumez l'état de fonctionnement de chaque unité, **générez automatiquement un rapport de nettoyage**





# Contenu

## À propos de PUDU CC1

---

**01**

**Présentation du produit**

**02**

**Avantages du produit**

**03**

**Valeurs du produit**

**04**

**À propos de Pudu**



- **Facile à installer** : le robot avec un programme pré-réglé peut commencer à fonctionner immédiatement
- Nettoyage stable et de **qualité supérieure**



- Réduisez les blessures et les absences potentielles des employés, améliorez l'expérience de service
- Redéploiement des employés : **l'employé peut se concentrer sur des responsabilités plus complexes**, ce qui lui permet d'accroître sa productivité



- **Réduisez les coûts** de recrutement, de formation et de gestion



- Grâce aux **dossiers et rapports numériques**, les inspections peuvent être facilement traitées et l'état des tâches peut être optimisé



Bureaux



École



Supermarché



Restaurant



Transports en commun



Hôpital



Usine



Résidence



# Contenu

## À propos de PUDU CC1

---

**01**

**Présentation du produit**

**02**

**Avantages du produit**

**03**

**Valeurs du produit**

**04**

**À propos de Pudu**

# Pudu Robotics

Basée à Shenzhen et fondée en 2016, Pudu Robotics est une entreprise de pointe spécialisée dans la technologie, dédiée à la conception, à la recherche et au développement, à la production et à la vente de robots commerciaux, avec pour mission d'utiliser des robots pour améliorer l'efficacité de la production et de la vie pour les êtres humains.

Depuis sa création, Pudu Robotics a fortement investi dans la recherche et le développement, a obtenu plusieurs prix tels que Red Dot et a déposé plusieurs centaines de brevets de base afin de diriger le développement de la catégorie robotique et fournir des produits de haute technologie susceptibles d'intéresser les marchés ciblés. Pudu Robotics a connu une croissance rapide ces dernières années pour devenir un « leader » sur les marchés mondiaux, avec une couverture de plus de 60 pays dans le monde. Les robots sont largement utilisés dans les restaurants, les hôpitaux, les écoles, les bureaux, les administrations, les stations de métro, les salles d'attente, etc.



# Réseau mondial

À l'heure actuelle, Pudu Robotics se développe rapidement sur les marchés mondiaux, en étant présent dans plus de 60 pays et 600 villes à travers le monde. Nous souhaitons proposer nos innovations dans le monde entier pour assurer à tous un avenir meilleur !





# Culture



PENSER EN S'APPUYANT  
SUR LES PRINCIPES  
FONDAMENTAUX



ÊTRE INVENTIF



ÊTRE ENTREPRENANT ET  
RESPONSABLE



ÊTRE OUVERT



ÉVOLUER  
RAPIDEMENT



ÊTRE CENTRÉ  
SUR LE CLIENT



ACCEPTER  
LE CHANGEMENT



REPOUSSER  
SES LIMITES



A dark blue world map is visible in the background, showing the outlines of continents and countries. The map is centered on the Atlantic Ocean.

# Service après-vente

---

- **Service hors ligne : Garantie gratuite de 1 an | Service 7 j/7, 24 h/24 | Service et assistance locaux**

Pudu Robotics dispose d'un système complet d'assistance après-vente et d'une politique de service après-vente centrée sur l'humain. Nous mettons tous nos moyens en œuvre pour vous offrir un service qui répond à vos besoins, chaque fois que cela est nécessaire.

# MERCI

**Contactez-nous :**

Adresse e-mail : [global\\_sales@pudutech.com](mailto:global_sales@pudutech.com)

**Suivez-nous :**



Pudu Robotics



---

**Shenzhen Pudu Technology Co., Ltd.**

Tél. : +86-755-8695-2935 (GMT+8, de 09 h 00 à 21 h 00 en semaine)

Adresse : 5F, Building 1A, Shenzhen International Inno Valley Phase 1, Dashi 1st Road,  
Nanshan District, Shenzhen, Chine

Site Web : <https://www.pudurobotics.com>