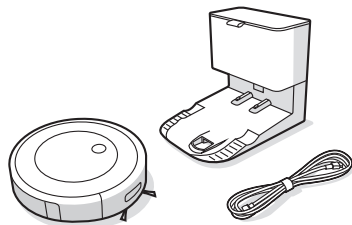


1

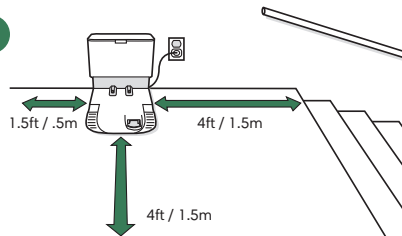


EN

**Get ready**

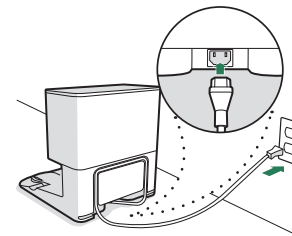
To start, you'll need your robot, charging station, and power cord. Set other accessories aside for later.

2

**Position the charging station**

Place charging station near an outlet in an area with good Wi-Fi coverage. Keep the area around the charging station free of clutter.

3

**Plug in the charging station**

Plug the power cord into the charging station, then into the wall. Wrap the cord back so it won't get in the way of the robot as it comes and goes.

FR

**Préparation**

Pour commencer, vous aurez besoin de votre robot, de votre station de recharge et de votre cordon d'alimentation. Mettez les autres accessoires de côté pour plus tard.

**Positionnez la station de recharge**

Placez la station de recharge près d'une prise, dans une zone où le signal Wi-Fi est puissant. La zone à proximité de la station de recharge doit être dégagée.

**Branchez la station de recharge**

Branchez le cordon d'alimentation dans la station de recharge, puis dans le mur. Réenroulez le cordon pour qu'il ne gêne pas le robot dans ses déplacements.

ES

**Preparación**

Para empezar, necesitará su robot, la estación de carga y el cable de alimentación. Separe los demás accesorios para usarlos después.

**Posición de la estación de carga**

Coloca la estación de carga cerca de un enchufe en un área con buena cobertura de wifi. Mantén ordenada el área alrededor de la estación de carga.

**Conexión de la estación de carga**

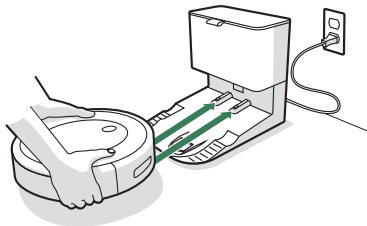
Enchufe el cable de alimentación en la estación de carga y luego en la pared. Enrolle el cable en la parte posterior para que no se interponga en el camino del robot mientras viene y va.



Read enclosed safety information guide first before using your robot. | Lire les consignes de sécurité du guide avant d'utiliser votre robot. | Antes de utilizar el robot, primero lea la guía de seguridad adjunta.



4



EN

### Wake up Roomba®

Place your robot on the charging station by lining up the metal charging contacts. After a few minutes, a sound will let you know it's awake.

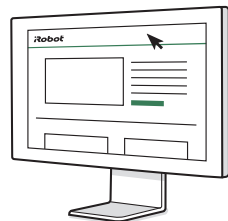
5




### Download the iRobot Home App

Scan the code with the camera on your mobile device (or find the iRobot Home App in your app store). Complete setup in the app to allow your robot to identify and avoid obstacles in real time.

6



### Find more ways to connect

If you need further assistance, visit [homesupport.irobot.com/s/j9plusownersguide](https://homesupport.irobot.com/s/j9plusownersguide)

FR

### Réveille le Roomba®

Placez votre robot sur la station de recharge en alignant les contacts de chargement en métal. Au bout de quelques minutes, un son vous fera savoir que le robot est réveillé.

### Télécharger l'application iRobot Home

Numérisez le code à l'aide de la caméra de votre appareil mobile (ou trouvez l'application iRobot Home dans votre boutique d'applications). Terminez la configuration dans l'application pour permettre à votre robot d'identifier et d'éviter les obstacles en temps réel.

### Trouvez d'autres moyens de vous connecter

Pour obtenir de l'aide supplémentaire, visitez le site [homesupport.irobot.com/s/j9plusownersguide](https://homesupport.irobot.com/s/j9plusownersguide)

ES

### Activación de Roomba®

Coloque su robot en la estación de carga alineando los contactos de carga de metal. Después de unos minutos, un sonido le avisará que está despierto.

### Descargue la App iRobot Home

Escanea el código con la cámara de tu dispositivo móvil (o busca la app iRobot Home en la tienda de aplicaciones). Completa la configuración en la aplicación para que el robot identifique y evite los obstáculos en tiempo real.

### Encuentra más formas de conectarte

Si necesitas más ayuda, visita [homesupport.irobot.com/s/j9plusownersguide](https://homesupport.irobot.com/s/j9plusownersguide)